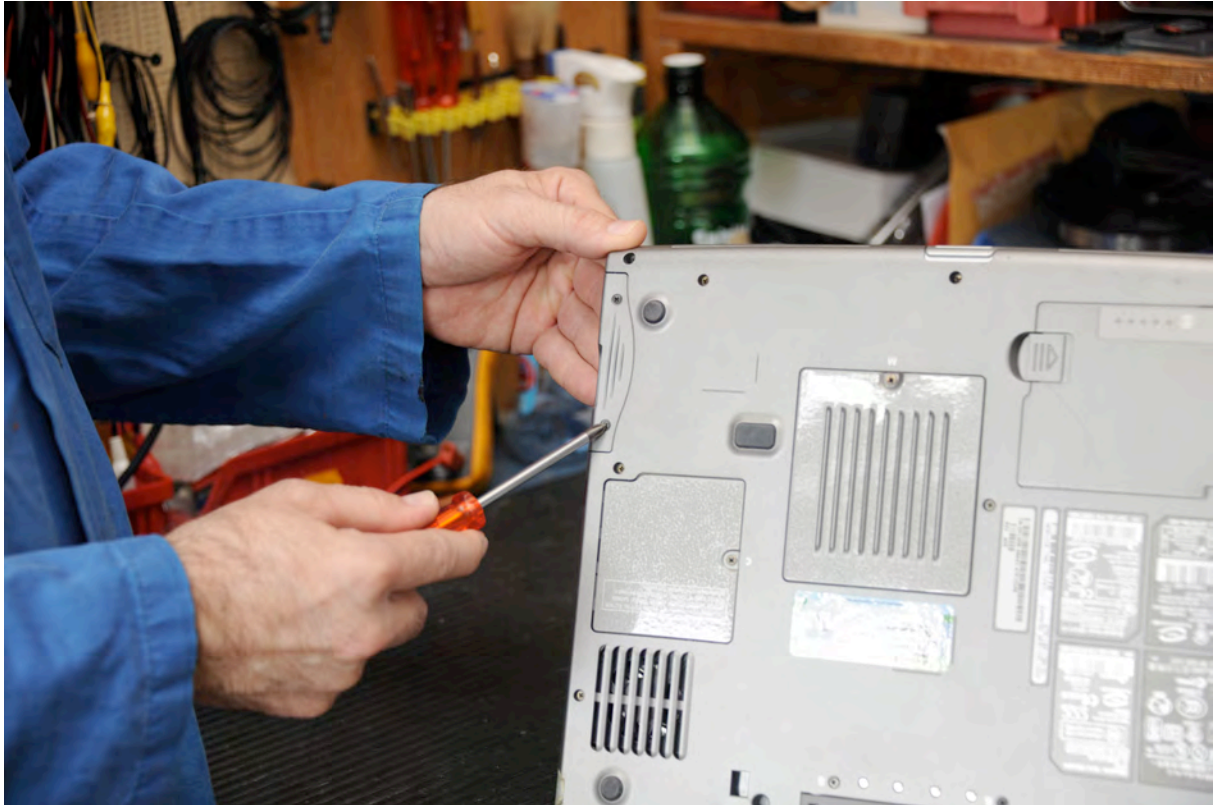


1. Débrancher l'appareil, enlever la batterie, puis repérer et dévisser la trappe où se trouve le disque dur.



2. Tirer doucement pour extraire le disque dur.



3. S'il y a un connecteur amovible branché au disque dur, enlevez-le doucement, par exemple en utilisant délicatement un tournevis comme levier.



4. Enlever la carcasse de protection qui fixait le disque dur dans votre portable.



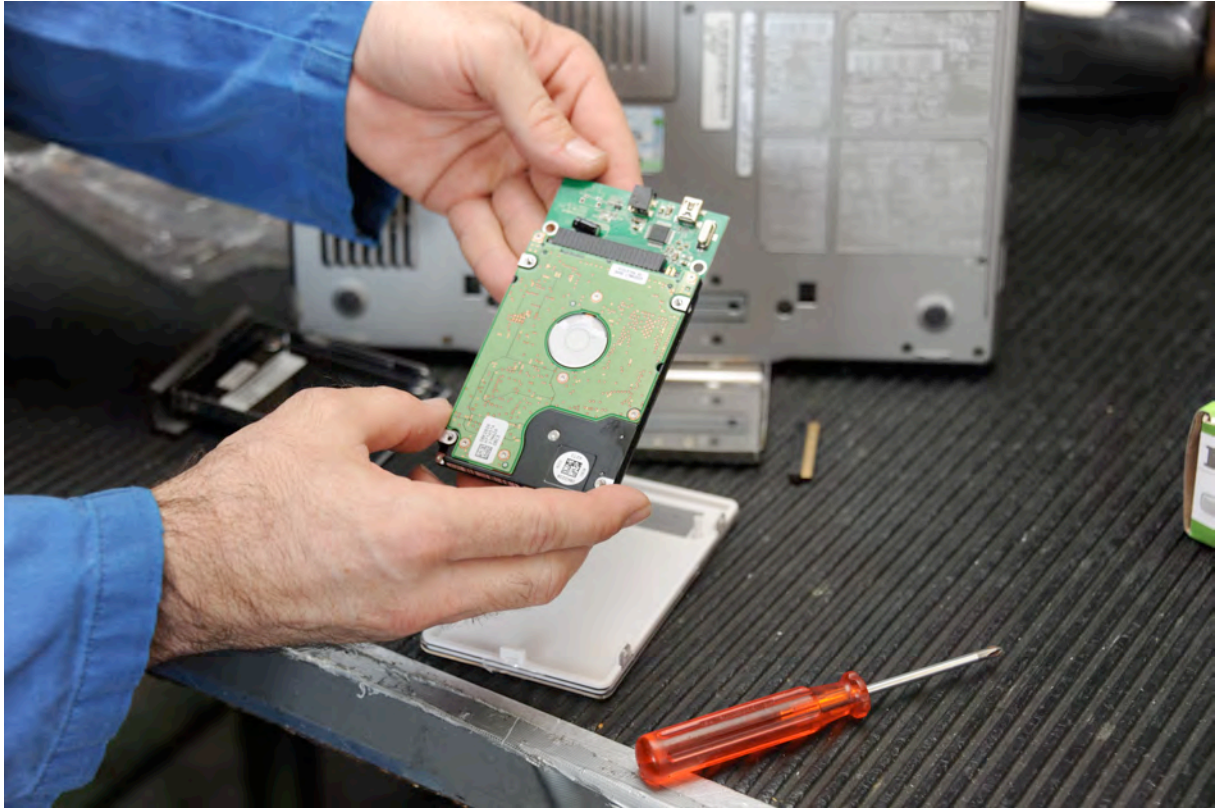
5. Placer le disque dur dans le boîtier USB externe.



6. Relier les connecteurs du boîtier et du disque dur en les emboîtant doucement.



7. Poser le couvercle et visser



8. Brancher le câble USB au boîtier puis à un ordinateur et le tour est joué!

