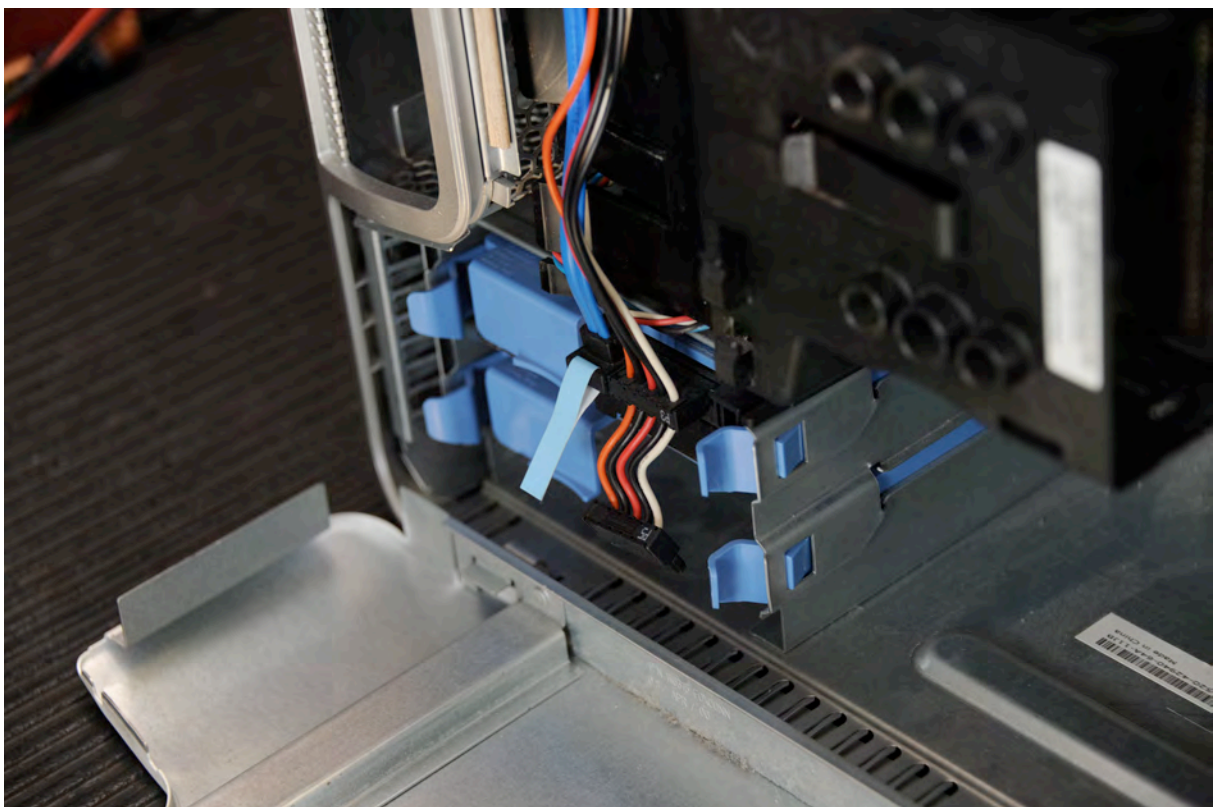


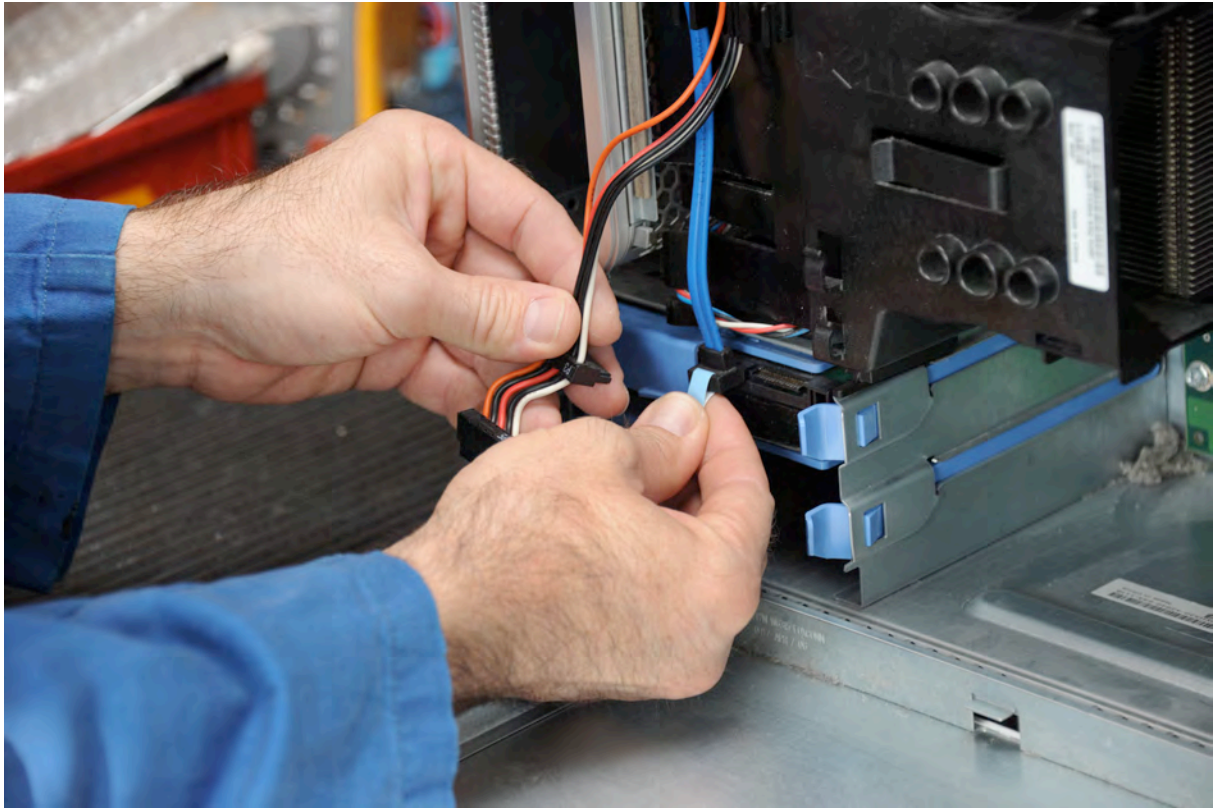
1. Toucher un élément métallique comme un radiateur pour se décharger de son électricité statique, éteindre l'ordinateur, enlever la prise et ouvrir la porte latérale de la tour. Ici il suffit de tirer sur le clapet d'ouverture situé sur le haut de la paroi, ou de dévisser tout ou parti de la paroi s'il s'agit d'un ordinateur ancien.



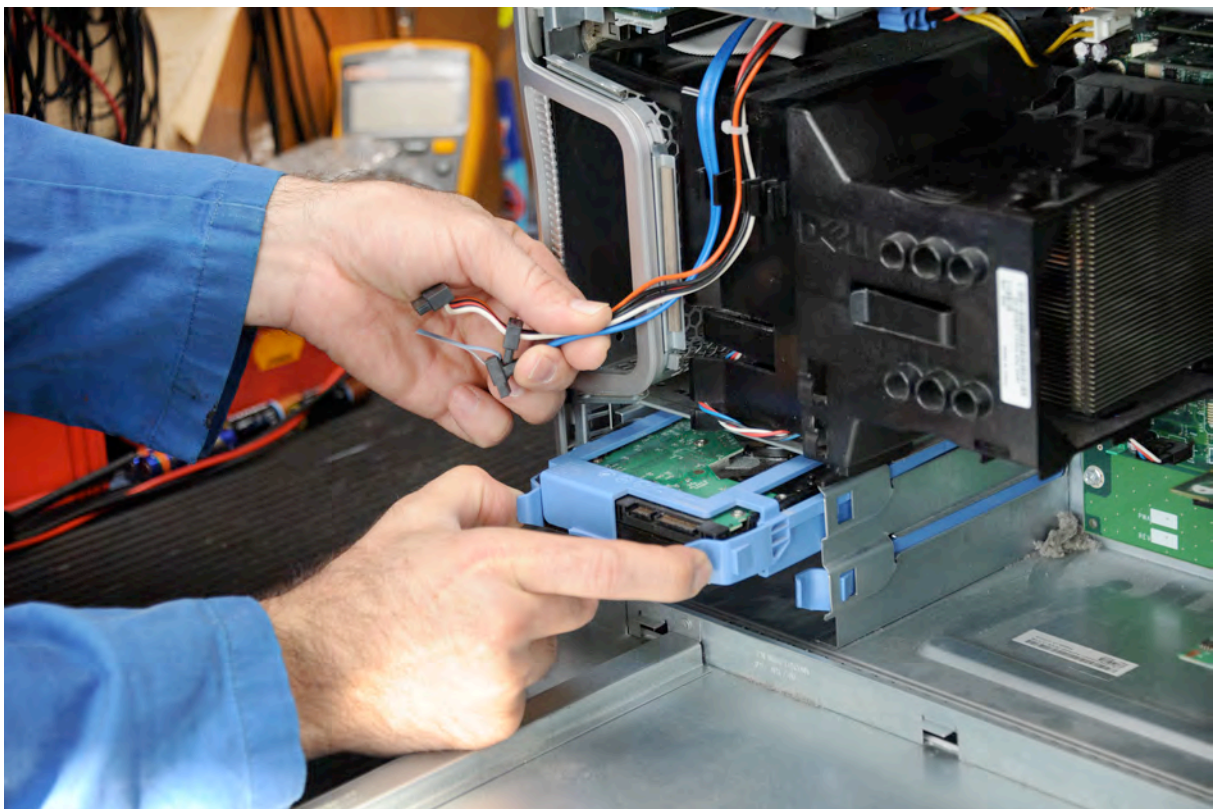
2. Trouver l'emplacement du disque dur.



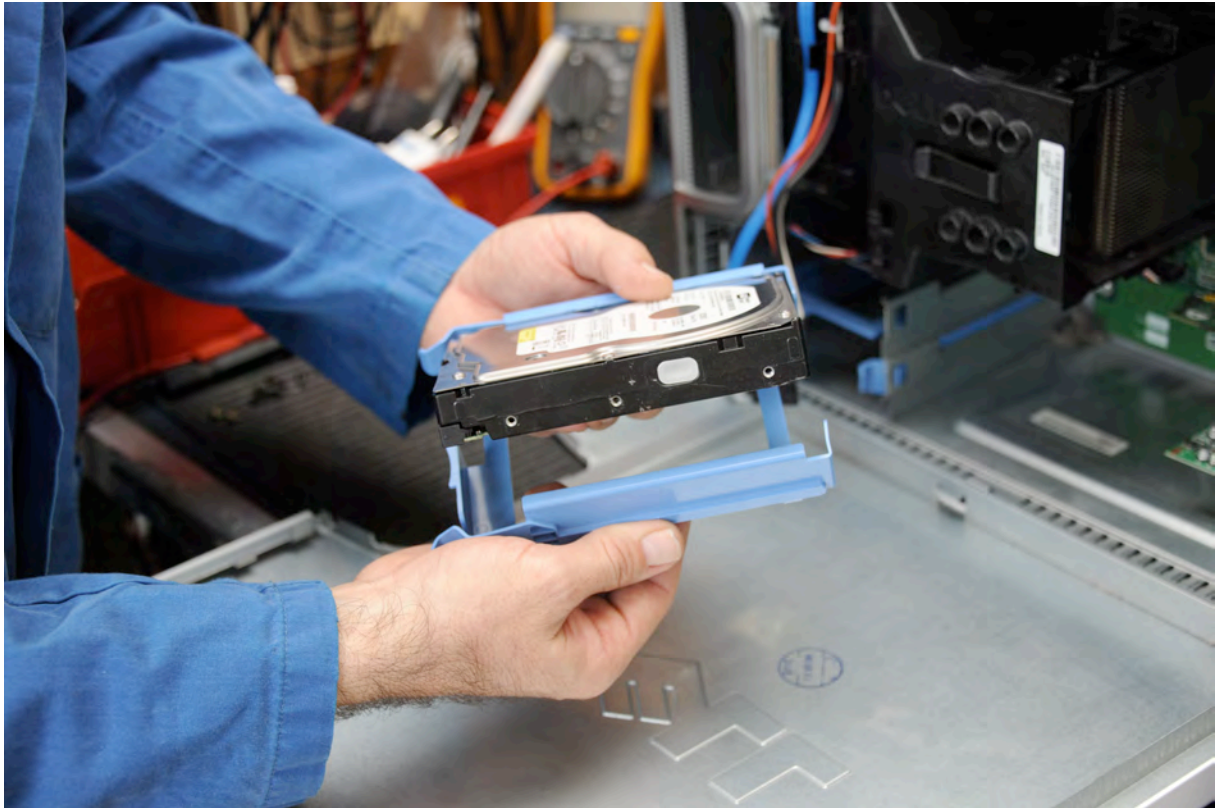
3. Enlever les câbles (d'alimentation et IDE/SATA) reliés au disque dur en tirant doucement sur les connecteurs.



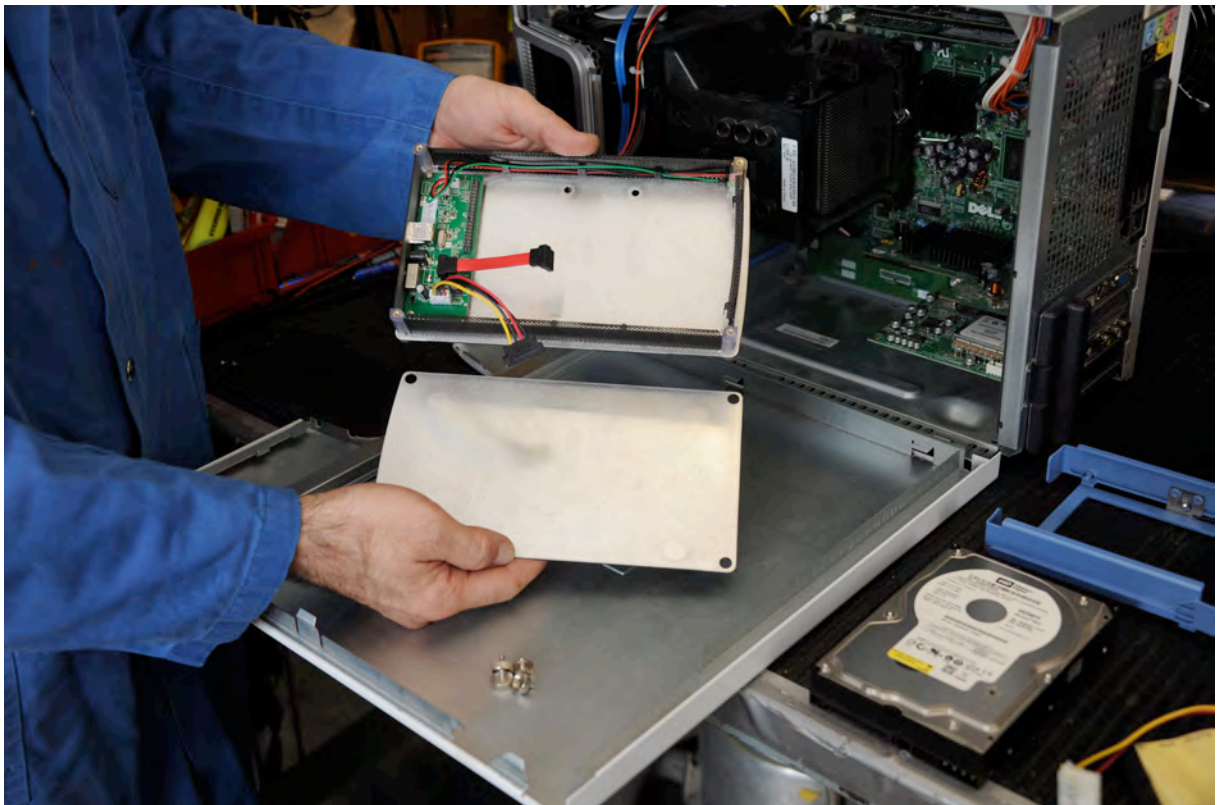
4. Retirer le disque dur de la tour, ici en pressant simplement sur les deux clips de fixation, dans d'autres cas en enlevant les vis qui le maintiennent.



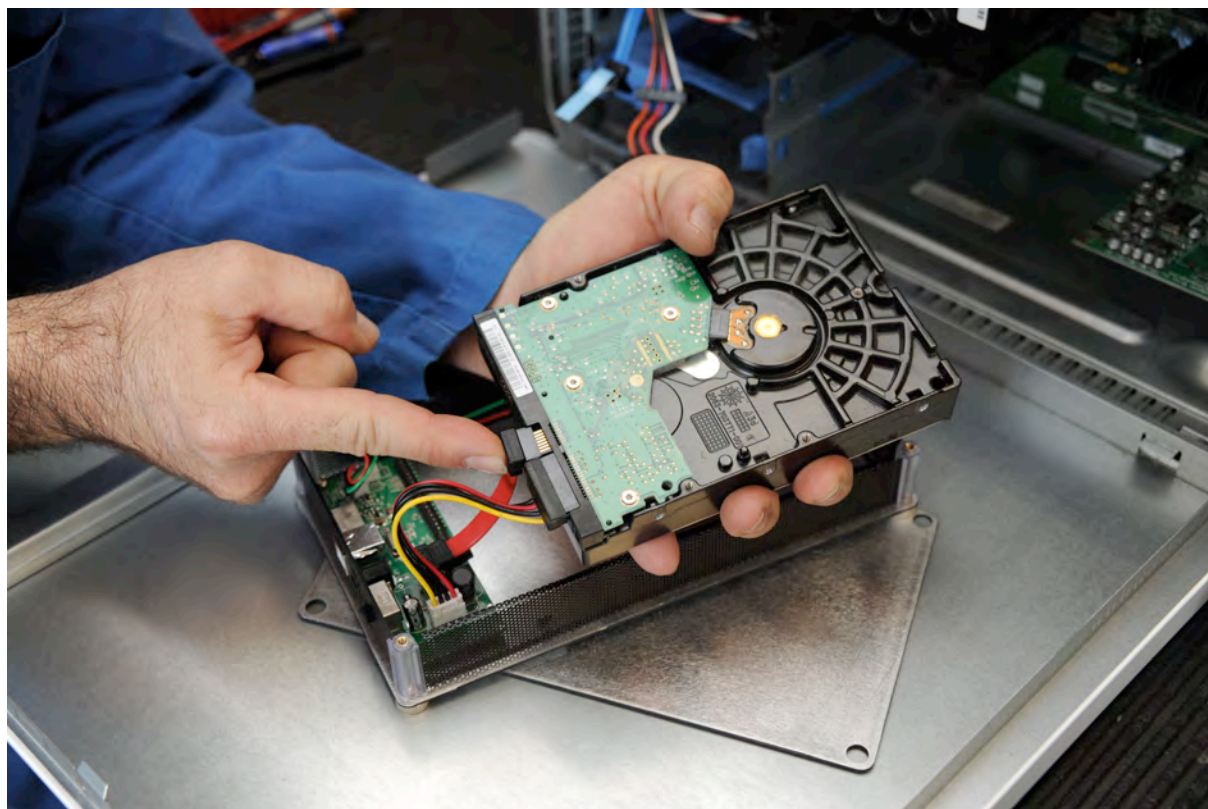
5. Dévisser la carcasse qui maintient le disque dur dans la tour.



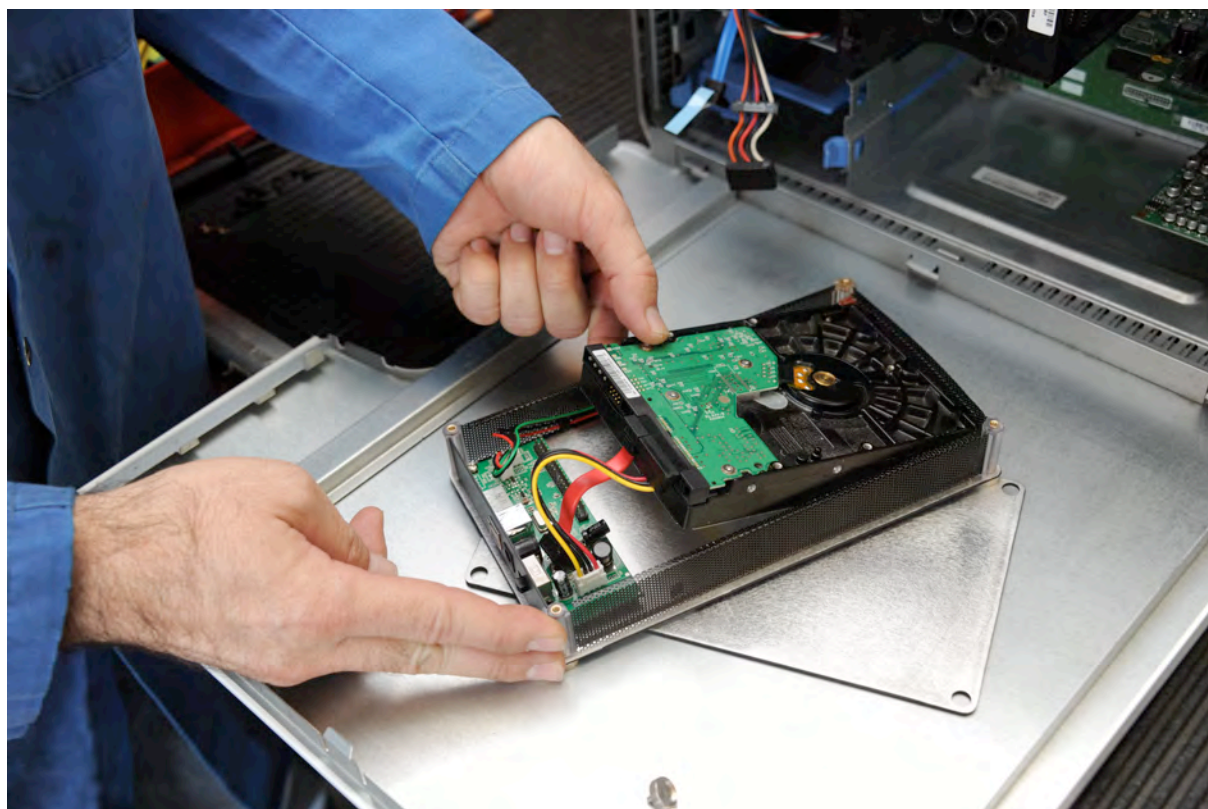
6. Prendre le boîtier externe et l'ouvrir, ici en dévissant les quatre vis de maintien.



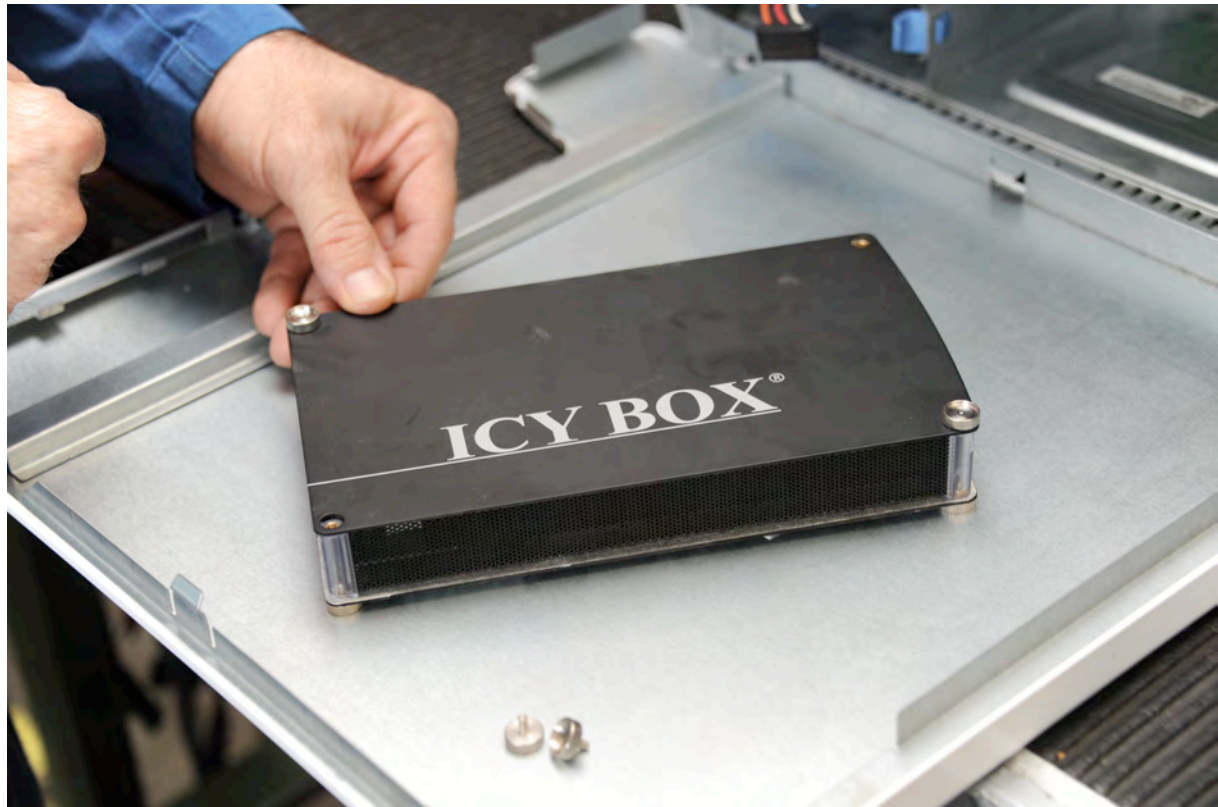
7. Relier le disque dur aux câbles de données et d'alimentation en emboîtant doucement les connecteurs.



8. Placer le disque dur à l'intérieur du boîtier.



9. Remettre en place le couvercle du boîtier externe, ici en le vissant.



10. Brancher le câble d'alimentation et le câble USB et le tour est joué!

